



Funk-Windsensor

Eolis 3D WireFree io – batteriebetrieben



Der unentbehrliche Windschutz für eine Terrassenmarkise mit Gelenkarmen. Automatische (windbelastungsabhängige) Steuerung eines Gelenkarm-Markisenantriebes per Funk.

Artikel-Nr.

| | |
|--|------------------|
| Eolis 3D WireFree io weiss | 9 016 355 |
| Eolis 3D WireFree io schwarz | 9 016 354 |
| Eolis 3D WireFree io bronzal ultra light | 9 016 353 |
| Montagezubehör Eolis 3D (Nutensteine und Schrauben) | 9 014 351 |

Lieferumfang: Sensor inkl. Halterung, doppelseitiges Klebeband und Batterien

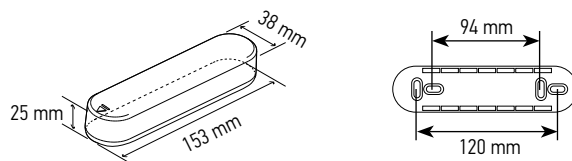
Windautomatik

Der Eolis 3D WireFree io misst laufend die bei Wind auftretenden Schwingungen an der Markise. Wird dabei der eingestellte Schwellenwert überschritten, wird die Markise zum Schutz eingefahren. In diesem Zustand wird jeder manuell gegebene Fahrbefehl und jeder Automatik-Fahrbefehl gesperrt. Wird der eingestellte Schwellenwert unterschritten, wird eine ergänzend installierte Sonnenautomatik nach 30 Min. wieder freigegeben. Die manuelle Bedienung ist bereits nach 30 Sek. wieder möglich. Verwendbarkeit mit Somfy Funkantrieben und Somfy Funkempfängern siehe Seite 26.

Produktvorteile

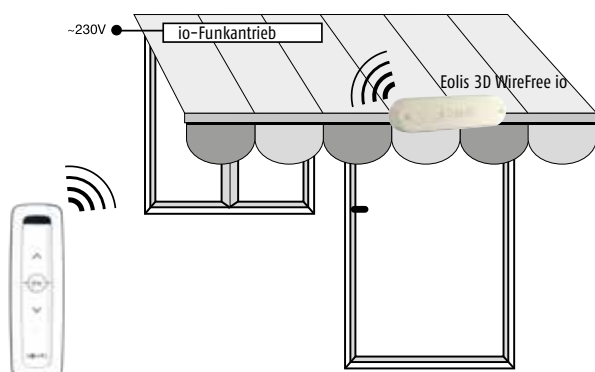
- Zuverlässiger Schutz der Markise durch die elektronische Erfassung der Windbelastungen in drei Richtungen (3D-Effekt)
- Batteriebetrieben und somit keine Verkabelung notwendig
- In wenigen Minuten programmiert und am Ausfallprofil montiert
- Einfache Einstellung durch Auswahl eines vorgegebenen Schwingungsschwellenwertes oder durch Vorgabe einer manuellen Schwingung
- „Auto on/off“-Funktion für Programmierung und Batteriewechsel. Der Sensor ist erst in der Halterung aktiv
- Rückmeldung durch den Antrieb über erfolgreiche Verbindung beim Aufschieben auf die Halterung
- Rückmeldung durch den Antrieb bei schwacher Batterie
- In 3 Farbausführungen erhältlich: weiss, schwarz, bronzal ultra light (ähnlich grauweiss)

Technische Daten



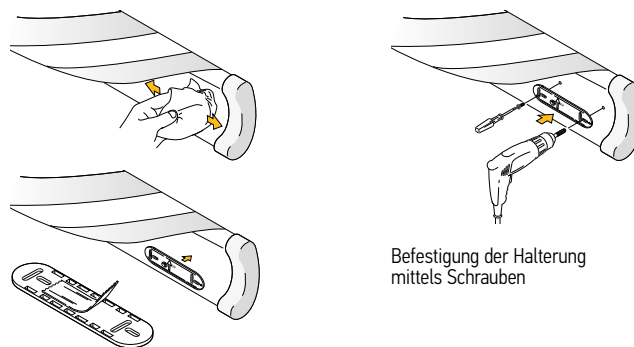
| | |
|---------------------------|---|
| Betriebsspannung: | 2x 1,5V DC (Batterie Typ AAA, kein Akku) |
| Betriebstemperatur: | -20 °C bis 60 °C |
| Schutzart: | IP 44 |
| Funkfrequenz: | 868,25 MHz |
| Schwellenwerteinstellung: | 9 Empfindlichkeitsstufen |
| Werkseinstellung: | Schwellenwert 2 |
| Abmessungen (BxHxT): | 153 x 25 x 38 mm |

Funktionsprinzip



Situo 1 io Pure II

Montagebeispiele



Befestigung der Halterung mittels Klebeband

Befestigung der Halterung mittels Schrauben