



KADECO®

# JALOUSIEN HOLZ & DESIGN-FILZ

MODELLE UND MÖGLICHKEITEN  
AB 04/21





# STILVOLLE LICHT- REGULIERUNG

Wenn hochwertige Materialien wie Holz und Design-Filz auf ausgefeilte Technik treffen, entsteht etwas Besonderes: Eine Jalousie, die mit technischem Komfort, zuverlässiger Funktion und edler Raumwirkung überzeugt.

Jede Einzelne wird von uns auf Maß gefertigt und in höchster Qualität in Deutschland hergestellt.



# INSPIRATION AUS ALLER WELT

Unsere Jalousien aus Holz oder Design-Filz stehen ganz im Zeichen aktueller Trends und Stilrichtungen. So haben wir uns von vielen Einflüssen der Welt inspirieren lassen, um Ihnen eine einzigartige Auswahl an hochwertigen Jalousien bieten zu können.

Entstanden sind Dessins, die sich sowohl in das trendorientierte Interieur als auch in ganz klassische Einrichtungsstile einfügen. Aufgrund dieses Facettenreichtums und der Größe unserer Kollektion treffen Sie bestimmt die richtige Wahl für Ihr Zuhause.



# DESIGN UND TRENDS



## JAPANISCHE ACHTSAMKEIT MIT WABI-SABI

Der Einrichtungstrend WABI-SABI stammt aus dem Land der aufgehenden Sonne und spiegelt das japanische Bewusstsein für Achtsamkeit und die Reduzierung auf das Wesentliche wider. In diesem Zuge rücken natürliche und qualitativ hochwertige Einrichtungsgegenstände verstärkt in den Fokus - auch alten Lieblingsstücken wird besondere Aufmerksamkeit geschenkt. Dabei dominieren vor allem Erd- und Naturtöne sowie traditionelle Materialien und Handwerkskünste.

Im Zeichen dieser Stilrichtung steht auch unsere neu entworfene Jalousie aus Design-Filz. Mit ihrer natürlichen Optik und anschmiegsamen Haptik entspricht sie ganz dem Wunsch nach mehr Ursprünglichkeit im Wohnraum und setzt edle Akzente an Ihrem Fenster.

Zudem finden Sie mit der Serie Kyoto auch Jalousien in unserer Kollektion, die mit ihren ausdrucksstarken Bambuslamellen dem WABI-SABI Trend folgen.

## DIE KÜHLE ELEGANZ DES SCANDI-LOOKS

Skandinavische Einflüsse wie das bekannte Konzept Hygge zählen zu den beliebtesten Trendbewegungen im Interieur-Bereich. Nordischer Charme bedeutet auch, sich auf natürliche Materialien und gedeckte Töne sowie liebevoll gestaltete Accessoires und Möbel zu konzentrieren.

Eine Kombination, die uns bei den Kollektionen unserer Holzjalousien inspiriert hat. Allen voran die Serie Copenhagen, die mit ihren matten Farben und glatten Oberflächen Ihr Zuhause im skandinavischen Stil bestmöglich unterstreicht.





# UNSERE INNOVATIONEN



## DESIGN-FILZ

Die neuen, exklusiven Lamellen aus Design-Filz bringen Wärme und Behaglichkeit in den Raum. Dank ihrer anschmiegsamen, seidenweichen Haptik und natürlichen Optik sind die Jalousien der Serie Oslo ein absolutes Highlight am Fenster. Ganz im Sinne skandinavischer Gemütlichkeit.

## FSC®-ZERTIFIZIERTES HOLZ

Damit Mensch und Natur im Einklang leben können, ist für uns ein verantwortungsvolles Handeln für die Umwelt von hoher Bedeutung. Die Herkunft unserer Rohstoffe liegt uns dabei besonders am Herzen. Deshalb haben wir uns für die neuen Holzjalousien der Serie Nola bewusst für FSC®-zertifizierte Holzlamellen entschieden.



# AKZENTE AUS DESIGN-FILZ



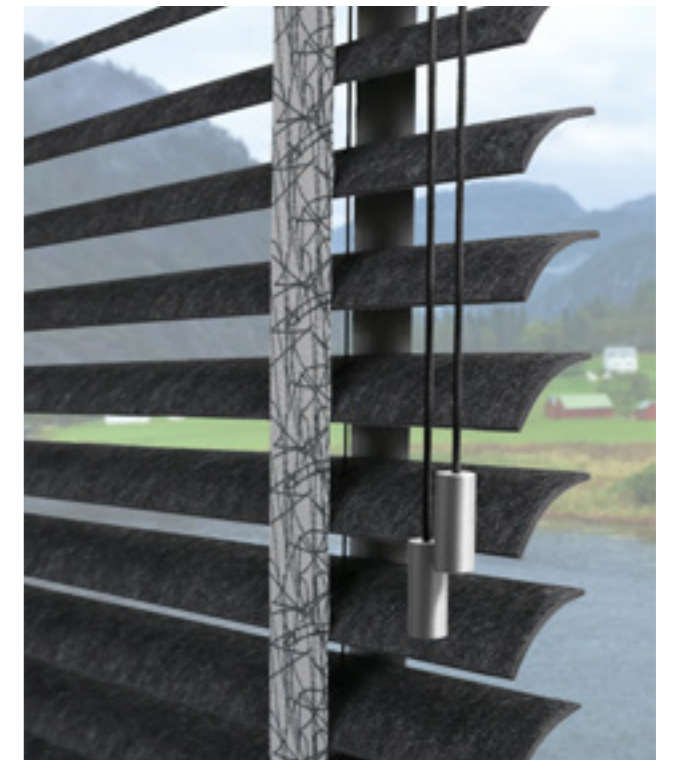
## JALOUSIEN AUS DESIGN-FILZ: EINMALIG GEMÜTLICH

Filz hält zunehmend Einzug in den Wohnraum. Das weiche Material mit der anschmiegsamen Haptik begeistert vor allem durch seine natürliche Ausstrahlung und steht ganz im Zeichen skandinavischer Interieur-Einflüsse. Mit der Jalousie-Kollektion Oslo bringt KADECO erstmalig und exklusiv Design-Filz ans Fenster. Im Zusammenspiel von Farbgebung und traditioneller Filzoberfläche entsteht ein stimmiges Gesamtbild, das Assoziationen mit der Gelassenheit skandinavischer Interieurs ebenso erlaubt wie die Erinnerung an einen Kaminabend in den Bergen.

### HOCHWERTIG STABILE LAMELLEN

Mithilfe spezieller Verfahrenstechniken entsteht in einem mehrstufigen Fertigungsprozess ein robustes Filzgewebe aus Polyestervlies. Dieser Design-Filz wird verpresst und in die gewünschte Form gebracht. Das Ergebnis: Stabile Lamellen mit einer Gesamtstärke von 3 mm und einer Breite von 50 mm, die exklusiv bei KADECO erhältlich sind.

Ob in Optik, Langlebigkeit oder Funktionalität – unsere Jalousie aus Design-Filz überzeugt. Dazu gehört neben der sehr guten Lichteinheit (nach DIN EN ISO 105-B02: Wert 6) auch die leichte Reinigung durch einfaches Absaugen. Zudem trägt sie dank schallabsorbierender Eigenschaften zu einer Verbesserung der Raumakustik bei.



### URSPRÜNGLICHE OPTIK

Die traditionelle Anmutung des Materials erinnert an echten Naturfilz und wird durch die feinen Farbnuancen mit Melange-Effekt unterstrichen. Die Zusammenstellung der natürlichen Farben wirkt ursprünglich und folgt den aktuellen Interieur Trends.



# HOLZ MIT FSC®-ZERTIFIKAT

## HEUTE SCHON AN MORGEN DENKEN

Mit Blick auf die Zukunft hat verantwortungsvolles Handeln für uns und unsere Umwelt eine große Bedeutung. Aus diesem Grund liegt uns auch die Herkunft unserer Materialien am Herzen: Für die neuen KADECO Holzjalousien der Serie Nola haben wir uns daher ganz bewusst für FSC®-zertifizierte Holzlamellen entschieden.

### KONTROLLIERTER STANDARD DES FSC® (FOREST STEWARDSHIP COUNCIL®)

Die ausgewählten Plantagen in Zentralafrika handeln nach den internationalen Standards der verantwortungsvollen Forstwirtschaft des Forest Stewardship Council®. Als transparente und anerkannte Organisation berücksichtigt der FSC® in seinem Regelwerk sowohl ökologische als auch soziale und wirtschaftliche Faktoren für eine nachhaltige Waldwirtschaft.

KADECO sowie sämtliche Stationen der Lieferkette werden zertifiziert. Dafür muss zum einen sichergestellt sein, dass das FSC®-zertifizierte Holz nachhaltig angebaut und gefällt wird, zum anderen darf es nicht mit anderen Hölzern vermischt werden. Die Einhaltung dieser Standards wird regelmäßig durch unabhängige Dritte überprüft.

### MENSCH UND NATUR IM EINKLANG

Um die Tier- und Pflanzenwelt innerhalb des fragilen Ökosystems nicht zu gefährden, erfolgt für die Holzproduktion eine gezielte Selektion einzelner Bäume. Statt einer großflächigen Abholzung wird alle 30 Jahre etwa ein Baum pro Hektar gefällt und ein anschließendes Nachwachsen des Rohstoffs gefördert. Die biologische Vielfalt bleibt auf diese Weise erhalten; das Naturreservoir entwickelt sich im natürlichen Zyklus weiter.

Die Plantagen werden auch ihrer gesellschaftlichen Verpflichtung gerecht, in dem sie im Dialog mit den indigenen Völkern stehen und deren Rechte an den Waldressourcen respektieren. Zudem tragen sie mithilfe zahlreicher Maßnahmen zur Erhaltung und Verbesserung des sozialen und wirtschaftlichen Wohlergehens der lokalen Bevölkerung bei. Dazu zählt auch, die Arbeitsbedingungen zu verbessern und die Arbeitnehmerrechte zu schützen.

Der Lieferant unserer Holzlamellen engagiert sich außerdem vor Ort, indem er aus den Holzabfällen Pellets herstellt und sie für die Stromversorgung an Mitarbeiter, umliegende Schulen und Häuser spendet.

### DIE HOLZART ABACHI

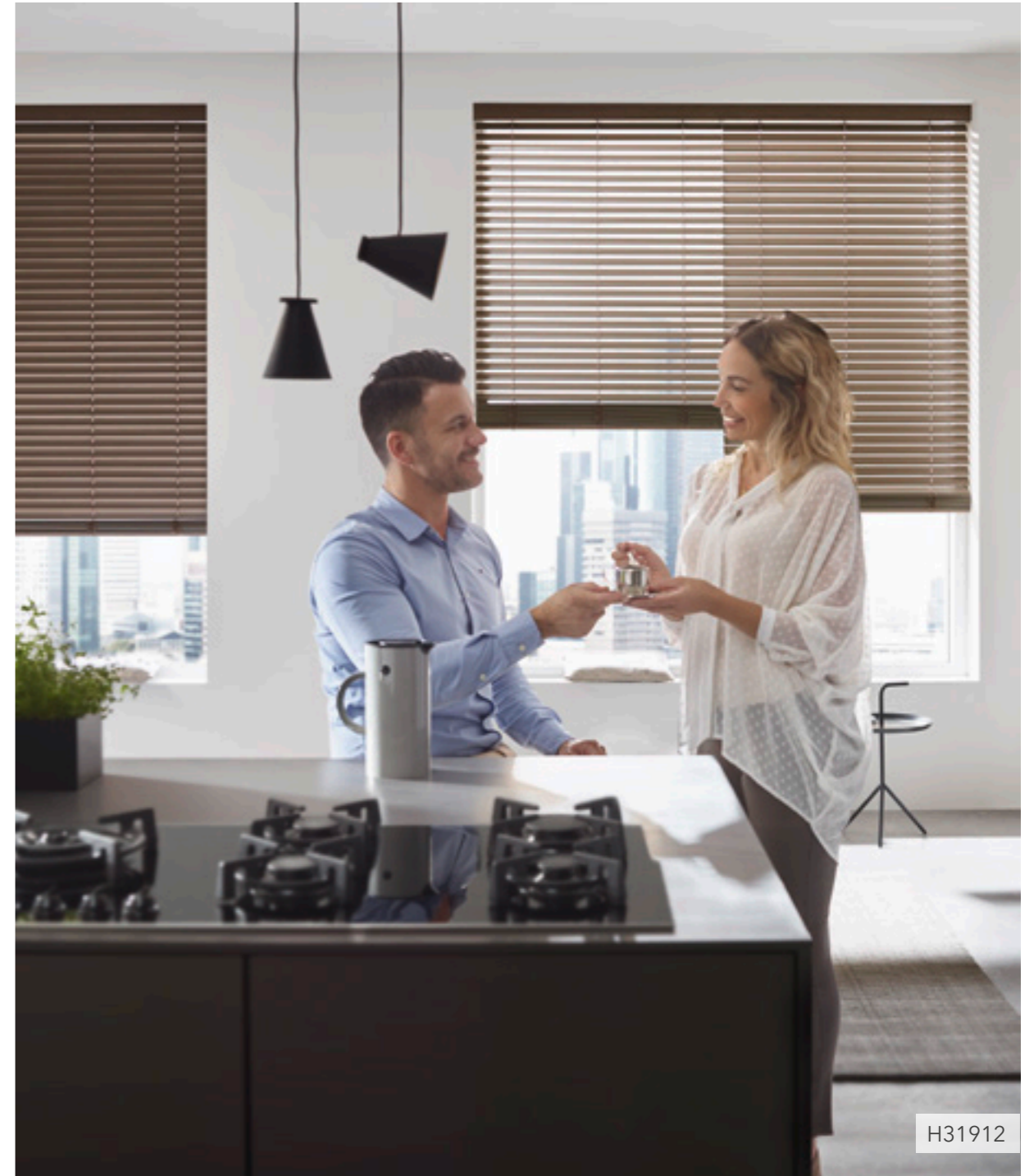
Der Abachi ist ein schnellwüchsiger Baum, der eine Höhe von über 30 m und einen Stamm Durchmesser von bis zu 2 m erreicht. Sein Holz ist aufgrund des geringen Gewichts ideal, um in unserer auch manuell leicht bedienbaren Holzjalousie Verwendung zu finden. Mit verschiedenen Oberflächentechniken wird die leichte Streifenzeichnung des Abachi-Holzes zudem in Szene gesetzt - vom gekalkten Weiß bis hin zu edlem Anthrazit.





# AUS- GESUCHTE HOLZSORTEN

Die Karten Kyoto, Nola, Oxford, Portland, Copenhagen und Cape Town beinhalten eine Auswahl an 50 mm breiten Lamellen in unterschiedlichen Holzsorten, Farben und Maserungen.



H31912





# BAMBUS- LAMELLEN



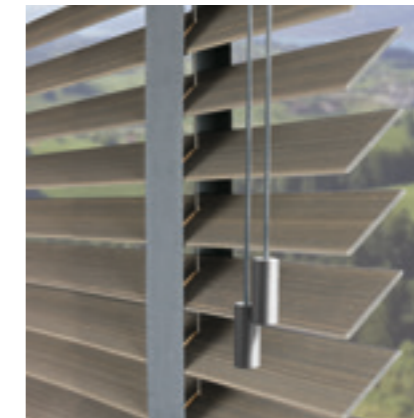
## KYOTO

Die Bambus-Lamellen der Serie Kyoto zeichnen sich durch ihre außergewöhnliche Maserung und das geringe Gewicht aus. Bambus ist ein hartes, verholzendes Gras, welches aufgrund des schnellen Wachstums als nachhaltiger Rohstoff zur Verfügung steht.





# LAMELLEN AUS ABACHI- HOLZ



## NOLA

Die Serie Nola überzeugt mit ihrer optischen Vielfalt, die sich von der ausdrucksstarken Streifenzeichnung in der Farboberfläche in verschiedenen Nuancen bis hin zu Uni-Farbtönen erstreckt. Gefertigt werden die Lamellen aus FSC®-zertifiziertem Abachi-Holz aus kontrolliert nachhaltiger Forstwirtschaft.



## OXFORD

In klassischen Holzfarben wirken Jalousien aus Abachi-Holz besonders authentisch. Mit kaum einem anderen Produkt lässt sich der ursprüngliche Holzcharakter stärker ausdrücken.



## PORTLAND

Lamellen der Serie Portland werden aus Abachi-Holz gefertigt und passen mit ihren gekälkten Oberflächen perfekt zu den aktuellen Einrichtungsfarben.





# BASSWOOD-LAMELLEN



**COPENHAGEN**  
Lamellen der Serie Copenhagen werden aus Basswood gefertigt. Durch matt lackierte Farben und glatte Oberflächen entfalten die Jalousien eine „coole“ Optik.



**CAPE TOWN**  
Basswood-Lamellen der Serie Cape Town setzen mit ihrer ausdrucksstarken Maserung und lebendigen Struktur ein Statement im modernen Interieur.





VARIANTEN UND  
BESONDERHEITEN

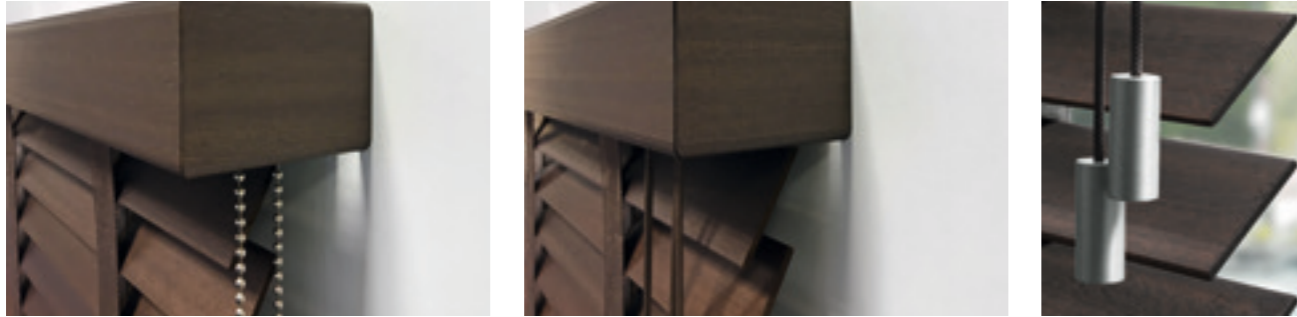
# TECHNIK UND AUS- FÜHRUNGEN

Unsere Holz- und Filzjalousien stehen in verschiedenen technischen Versionen zur Verfügung. Das geschlossene Oberprofil der Classic-Line ist durch eine elegante Holz- bzw. Design-Filzblende verkleidet. Die dekorative Revival-Technik stellt den Antrieb von Jalousien in ihrer ursprünglichen Form dar.





## CLASSICLINE 50 mm



### JHK5 CLASSICLINE

- Oberprofil aus Aluminium
- Oberprofil-Blende dem Behang farblich angepasst
- Optional mit seitlichen Blendenretouren
- Leichtgängige Höhenverstellung und komfortable Wendung durch Metallkette
- Optional mit textilem Leiterband kombinierbar

### JHS5 CLASSICLINE

- Oberprofil aus Aluminium
- Oberprofil-Blende dem Behang farblich angepasst
- Optional mit seitlichen Blendenretouren
- Höhenverstellung durch Zugschnur
- Wendung durch Wendeschnur, optional Wendestab
- Optional mit textilem Leiterband kombinierbar
- Optional mit Panorama für erhöhte Durchsicht (nur bei Holzlamellen)

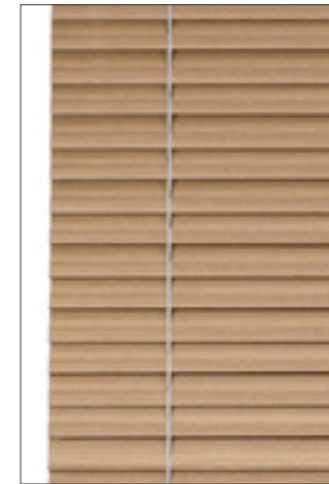
### Edle Details

Metallzylinder als Schnurbeschwerer im Edelstahlfinish

## JHS5 PANORAMA\*

Die Innovation für noch mehr Durchsicht: Dank raffinierter Technik bietet die Panorama-Option eine verbesserte Sicht nach draußen. Dafür werden beim Öffnen einfach zwei Lamellen direkt untereinander geschoben, um den Sichtspalt auf das Doppelte zu vergrößern. Darüber hinaus bietet die Option Panorama Ihnen die gewohnten Vorteile eines fein justierbaren Sicht- und Sonnenschutzes.

\* Nur mit Holzlamellen möglich.



Geschlossen



Halb geöffnet



Geöffnet



## MOTORISIERTE JALOUSIEN

### JHM5

Noch mehr Sicherheit sowie Komfort auf höchstem Niveau erhalten Sie mit unseren elektrisch betriebenen Jalousien. Weitere Informationen zur Motorisierung finden Sie in den separaten Motorisierungsbroschüren.



Somfy



MOTION



# DESIGN- VARIANTEN

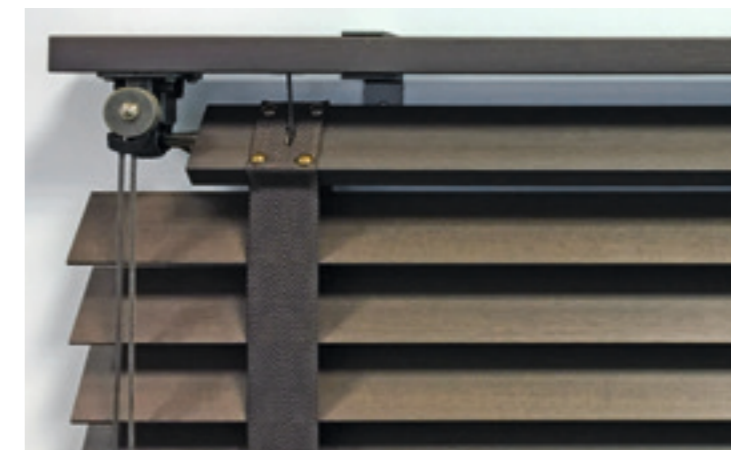


## REVIVAL 50 mm

### JHR5

Revival-Jalousien sind in acht attraktiven Holz-Farbtönen der Karten Oxford und Portland erhältlich.

- Freiliegende Technik im Retrostil
- Höhenverstellung durch Zugschnur
- Wendung durch Wendeschnur
- Zug- und Wendemechanik gegenüberliegend
- Optional mit textilem Leiterband kombinierbar



### FARBEN MECHANIK



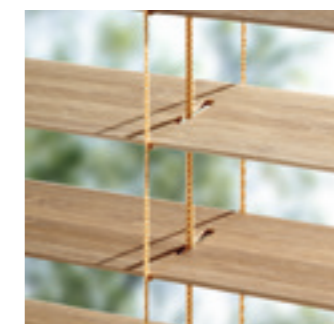
Bronze



Silber

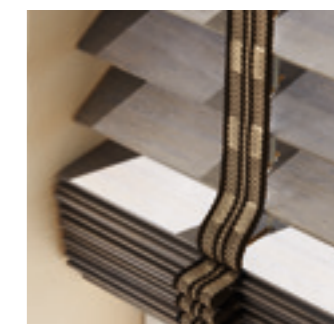
### LEITERKORDEL

- Farblich auf den Behang abgestimmt (Standard)



### LEITERBAND

- Optional in den Breiten 25 mm und 38 mm erhältlich
- Als Kontrast oder farblich auf die Lamellen abgestimmt





## KINDERSICHERE BEDIENUNG NACH DIN EN 13120

Die europäische Norm DIN EN 13120 enthält spezielle Anforderungen an die Kindersicherheit von Sonnenschutzprodukten. Hierbei soll für Kleinkinder die Gefahr der Strangulation durch Bedienketten oder Schnurschlaufen minimiert werden. Sofern ein Produkt über die entsprechenden Bedienelemente verfügt, ist der minimale Bodenabstand (i. d. R. 150 cm) und der Einsatz von speziellen Sicherheitsbauteilen vorgeschrieben.

Als verantwortungsvoller Hersteller achten wir selbstverständlich auf die Einhaltung der normativen Vorgaben und bieten für jedes Modell kindersichere Bedienoptionen an. Bitte achten Sie bei der Auswahl Ihres KADECO-Sonnenschutzprodukts auf die örtlichen Gegebenheiten im Kontext einer kindersicheren und komfortablen Bedienung.

Weitere Informationen erhalten Sie auf [www.kadeco.de](http://www.kadeco.de), bei den nationalen Branchenverbänden (ViS - Verband innenliegender Sonnenschutz) sowie dem nationalen Normungsinstitut.



## BILDSCHIRMARBEITSPLATZEIGNUNG

### ARBEITNEHMER INS BESTE LICHT SETZEN

Tageslicht macht zufrieden, munter und produktiv. Dieser positive Einfluss soll auch am Arbeitsplatz optimal Wirkung zeigen und das natürlich ohne unangenehme Nebeneffekte wie Blendungen, Wärmestrahlung oder Reflexionen auf dem Computerbildschirm. Tatsächlich beeinflusst die Ausgestaltung von modernen Arbeitsplätzen so entscheidend das Wohlbefinden und die Gesundheit von Arbeitnehmern, dass Informationen, Richtlinien und gesetzliche Verordnungen dazu vorliegen, die es zu berücksichtigen gilt.

Von 1996 bis 2016 war die Bildschirmarbeitsverordnung (BildscharbV) das maßgebliche Regelwerk in den Ländern der EU. Mit Novellierung der Arbeitsstättenverordnung (ArbStättV) vom 03.12.2016 ist die BildscharbV in die ArbStättV in Deutschland übergegangen, welche gesetzlich bindend ist. Die ArbStättV umfasst die ganzheitliche Gestaltung von Arbeitsplätzen und -bedingungen unter Berücksichtigung der Sicherheit und Gesundheit von Arbeitnehmern.

### WIE SEHEN GUTE BEDINGUNGEN AN BILDSCHIRMARBEITSPLÄTZEN AUS?

- Jedes Fenster muss mit einer geeigneten, individuell verstellbaren Sicht- und Blendschutzvorrichtung ausgestattet sein
- Störende Reflexionen und Blendungen auf Bildschirmen müssen so weit wie möglich vermieden werden
- Die Sichtverbindung nach außen kann durch die Verstellbarkeit der Anlagen zumindest für die meiste Zeit gewährleistet werden
- Auf die unterschiedlichen Tageslichtverhältnisse kann flexibel reagiert werden
- Der Arbeitsplatz muss ausreichend beleuchtet sein
- Bildschirme sollten etwa im 90°-Winkel zum Fenster ausgerichtet sein, um Spiegelungen generell zu reduzieren (Fallbeispiele DGUV beachten)

Praktische Hinweise zur Umsetzung der EU-Richtlinie finden Sie unter: Deutsche Gesetzliche Unfallversicherung DGUV-Information 215-444 (Sonnenschutz im Büro).

### GESETZLICHE VORGABEN EINFACH UND ATTRAKTIV UMSETZEN MIT KADECO

Damit Arbeitnehmer vom Tageslicht profitieren, aber nicht gestört werden, benötigen Fenster am Arbeitsplatz einen wirksamen und flexiblen Blendschutz. Da Sie mit innenliegenden Sicht- und Sonnenschutzprodukten von KADECO auf die einfallende Lichtmenge individuell reagieren können, eignen sich diese als innenliegender Blendschutz am Arbeitsplatz.

### AKTUELLE GESETZLICHE VERORDNUNGEN, NORMEN & RICHTLINIEN:

- Arbeitsstättenverordnung, ArbStättV, Anhang 6 (Maßnahmen zur Gestaltung von Bildschirmarbeitsplätzen)
- Technische Regeln für Arbeitsstätten, ASR 3.4 (Beleuchtung)
- Deutsche Gesetzliche Unfallversicherung, DGUV-Information 215-444
- Beleuchtung von Arbeitsstätten & Innenräumen, DIN EN 12464-1
- Erg. Anforderungen für Bürotätigkeiten mit Bildschirmgeräten DIN EN ISO 9241-6

### ANMERKUNG

Diese Information erhebt nicht den Anspruch auf Vollständigkeit und schließt andere ebenso sichere technische Lösungen nicht aus. In gewissen ungünstigen Situationen kann ein zusätzlicher außenliegender Blendschutz erforderlich sein.

Weitere Informationen hierzu können Sie der Broschüre „Optimale Lichtbedingungen für Bildschirmarbeitsplätze durch innenliegenden Sicht- und Sonnenschutz“ des ViS (Verband innenliegender Sicht- und Sonnenschutz e. V.) entnehmen.





*Für Dich  
gemacht*